

INTRODUKTION TIL SAMMENHÆNG MELLEM FÆLLESKOMMUNALE TILSTANDE

Om anvendelse af SNOMED CT som referenceterminologi

Fælleskommunale tilstande

KL har i samarbejde med kommunerne udviklet fælleskommunale tilstande til brug på følgende områder:

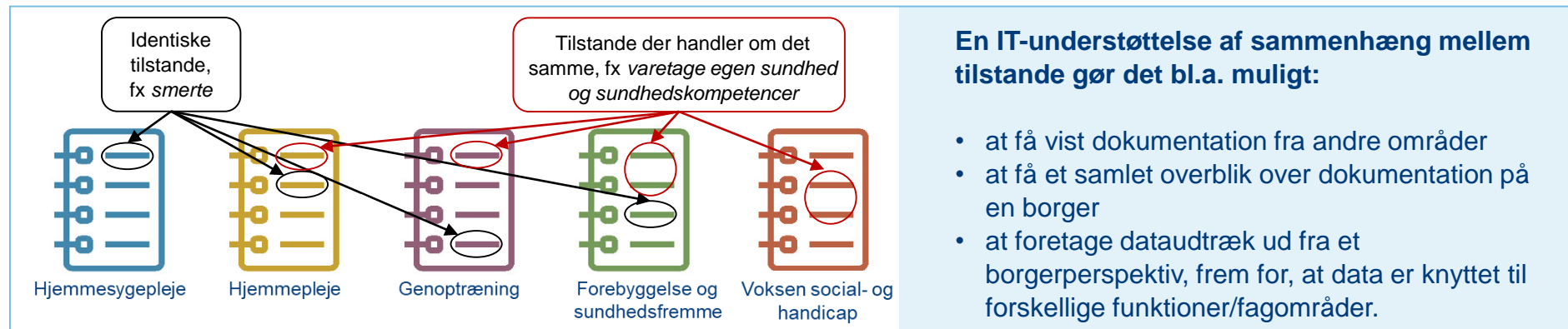
- Hjemmepleje (SEL §§ 83, 83a, 84, 86)
- Hjemmesygepleje (SUL §138)
- Genoptræning (SUL §140)
- Sundhedsfremme og forebyggelse (SUL §119)
- Voksen social- og handicap* (SEL §§ 85, 103,104,107, 108 og ABL §105)

Til samtlige kommunale tilstande er der tilknyttet en række informationer, som kan anvendes ved IT-understøttelse og implementering. Informationerne omfatter bl.a. en tilstandstitel, en beskrivelse/definition, eksempler, en unik tilstandskode og en SNOMED CT-kode.

Tilstandene er kodet på en sådan måde, at der er mulighed for at skabe en sammenhæng mellem tilstande, der har samme SNOMED CT-kode. Derudover er der også mulighed for at skabe sammenhæng mellem tilstande, der handler om det samme. Dette er illustreret nedenfor.

Fælleskommunale tilstande afspejler kommunale behov for dokumentation relateret til en borgers helbred, sygdom, funktion, sociale forhold mm.

Der er aktuelt 194 tilstande på tværs af sundheds-, ældre- og socialområdet.



*Tilstande kaldes i Fælles Faglige Begreber for *temaer*

SNOMED CT

SNOMED CT (SCT) er en international terminologi, som består af et hierarki på over 300.000 begreber. Ved udarbejdelsen af fælleskommunale tilstande har KL i samarbejde med begrebspecialister identificeret begreber i SCT-terminologien. Anvendelsen af SCT er det, der skaber muligheden for sammenhæng mellem tilstande, som anvendes på tværs af de kommunale områder.

SCT-koder gør, at alle tilstande indplacerer sig i et system, hvor alle begreber (tilstande) er relateret til hinanden. Der er med andre ord tale om et system af begreber, der dækker flere kommunale funktioner på tværs af det kommunale sundheds-, ældre- og socialområde.

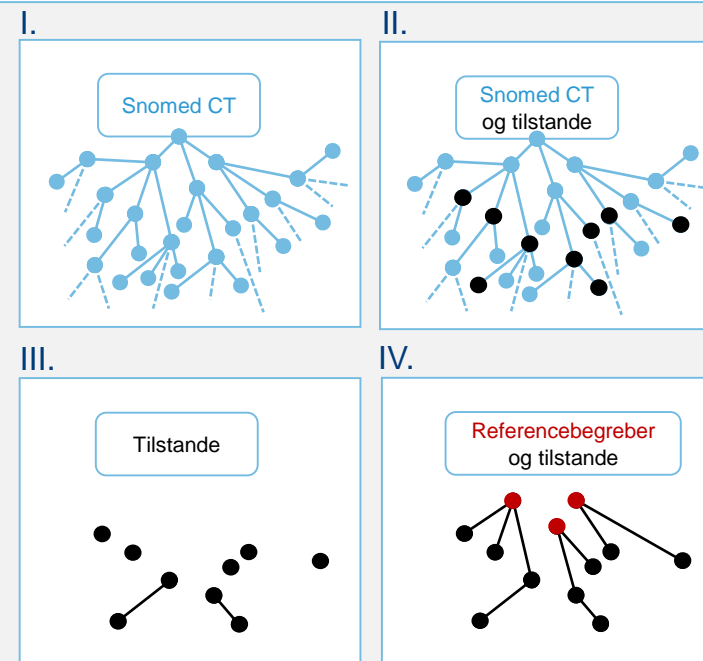
Du kan læse mere om SNOMED CT på Sundhedsdatastyrelsen hjemmeside: <https://sundhedsdatastyrelsen.dk/snomedct>

Identifikation af SCT-begreber

For alle kommunale tilstande er der identificeret et SCT-begreb med en tilhørende SCT-kode. Dette gør, at tilstandene indplacerer sig i SCT's system af begreber, hvorfor det bliver muligt at vide, hvor tæt forskellige tilstande befinder sig på hinanden. Dvs. om de beskriver noget af det samme hos en borger, fx en borgers kognitive funktion.

Når der ikke er en direkte relation mellem tilstandene i SCT, og det fagligt giver mening, er tilstandene koblet til hinanden vha. et samlebegreb i SCT. Dette omtales referencebegreber. Referencebegreber er typisk på et mere overordnet niveau end de tilkoblede tilstande, og siger dermed noget om, hvad tilstandene har til fælles.

Eksempelvis kobler referencebegrebet "fund vedr. vægt" sig til tilstandene *Problemer med undervægt*, *Uhensigtsmæssig vægtændring* og *Problemer med overvægt*.



Sammenhæng mellem dokumentation på tilstande

Forskellige faglige behov på tværs af sundheds- ældre- og socialområdet

Ved at bruge SNOMED CT som referenceterminologi til tilstande er det muligt at håndtere behov for dokumentation i forskellig detaljegråd på tværs af områder.

Pointen med at indplacere tilstandene i et system er, at selvom der ikke er brug for samme detaljegråd, så er der brug for at vide, hvornår noget handler om det samme. Til dette er der identificeret referencebegreber, som er en slags samlebegreber eller overskrifter, som knytter tilstande til hinanden.

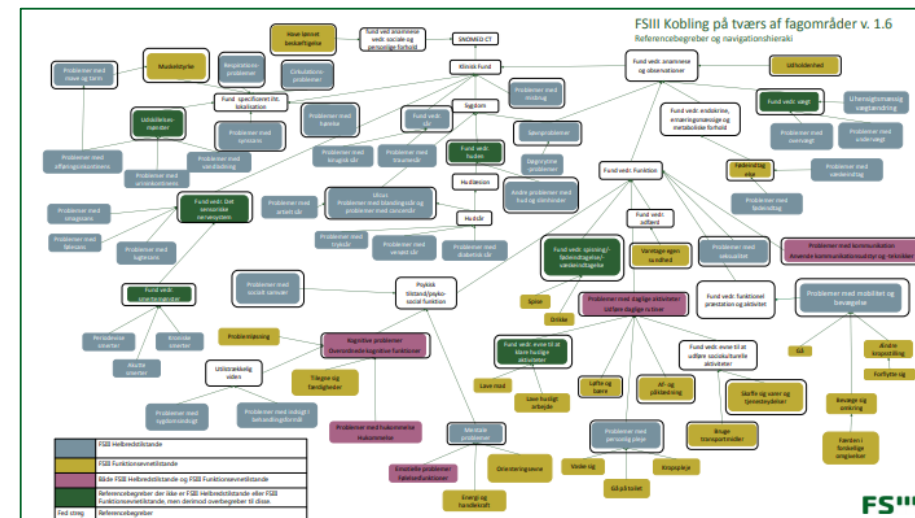
Dokumentation relateres til borgeren

Når tilstandene er indplaceret i et system, hvor der er tilknyttet referencebegreber, kan det hjælpe med, at medarbejdere kan få vist og eventuelt genbruger dokumentation tilknyttet borgeren.

Samtidigt bliver det muligt få lavet overblik og foretage dataudtræk ud fra et borgerperspektiv, frem for, at data er knyttet til forskellige kommunale funktioner/fagområder.

Dialog med IT-leverandør

Hvordan anvendelsen af SNOMED CT kan IT-understøttes i den enkelte kommunes IT-systemer, bør afklares i en dialog med leverandøren af systemet.



Eksempel på illustration af relationer mellem tilstande og referencebegreber

Der er udarbejdet illustrationer af referencebegreber og navigationshierarkier for tilstande til brug i hjemmepleje, hjemmesygepleje, sundhedsfremme og forebyggelse, genoptræning og voksen social- og handicap.

Illustrationerne kan findes på www.fs3.nu

Anvendelse af referencebegreber

Eksempel

Ved FSIII til sundhedsfremme og forebyggelse er der brug for en relativt høj detaljegrad ved dokumentation af en borgers sundhedsadfærd.

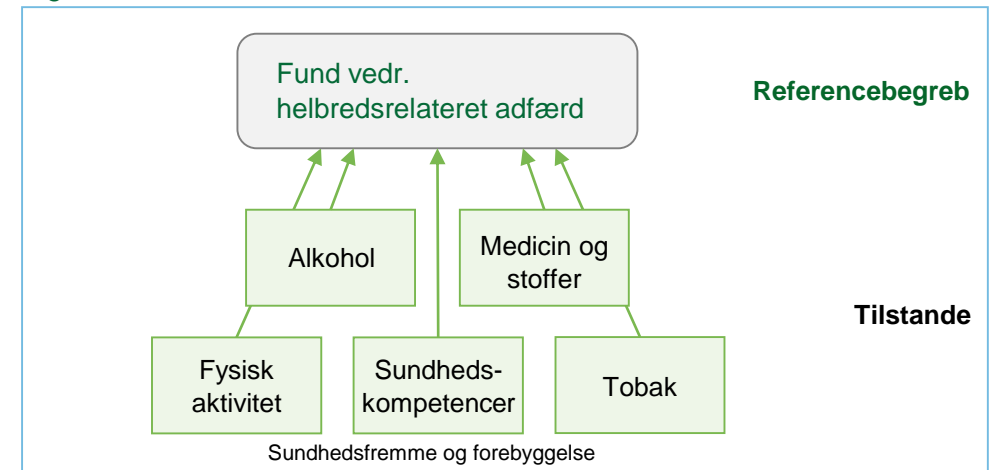
Samme behov er ikke til stede på i andre dele af sundheds- ældre- og socialområdet. Dog er der på områderne nogle tilstande, der relaterer sig til *sundhedsadfærd*, hvor allerede foretaget dokumentation kan være relevant at få vist. Ved at anvende SCT-referencebegrebet (fund vedr. helbredsrelateret adfærd) er det muligt at få vist relevant dokumentation (tilstande) fra andre funktioner og områder i kommunen.

I FSIII til sundhedsfremme og forebyggelse omfatter *sundhedsadfærd* tilstandene: Alkohol, Medicin og stoffer, Fysisk aktivitet, Sundhedskompetencer og Tobak.

Af navigationshierarkiet fremgår det, at tilstandene deler referencebegrebet "fund vedr. helbredsrelateret adfærd". Dette er illustreret i figur 1, hvor samlebegrebet dækker eller "rummer" de pågældende tilstande.

Samme referencebegreb er desuden relateret til tilstande på andre områder i kommunen. Med udgangspunkt i referencebegrebet er det således muligt eksempelvis at få vist relevant dokumentation fra andre områder, som handler om samme emne. Dette er illustreret i figur 2.

Figur 1



Figur 2

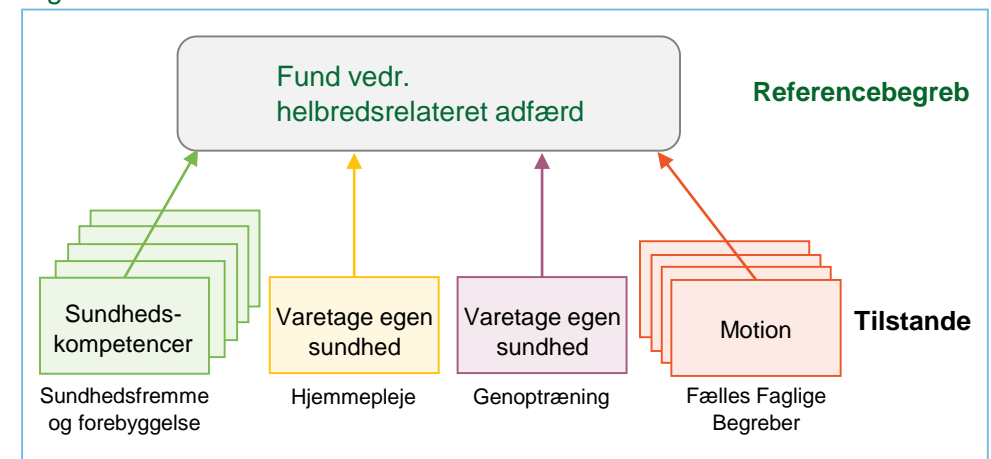



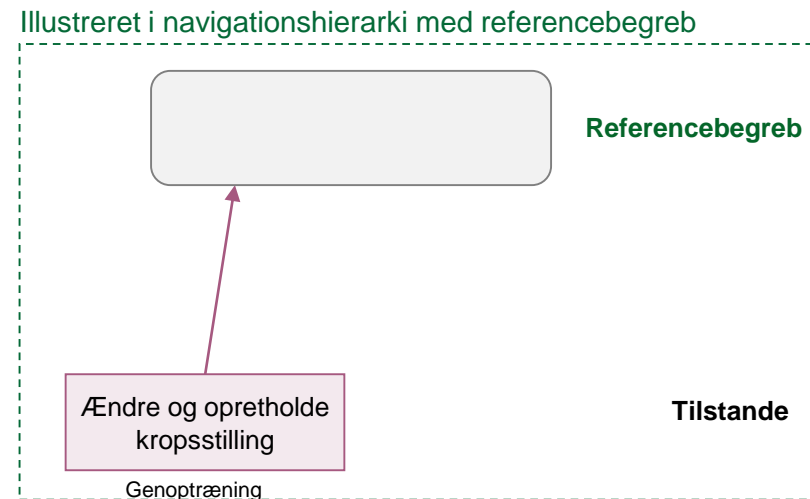
Illustration på anvendelse af referencebegreber

I. Dokumentation på tilstand ifm. terapeutfaglig udredning (SUL §140)




Ændre og opretholde kropstilling

Fagligt notat:
...



II. Dokumentation fra andre områder kan vises



Ændre og opretholde kropstilling

Fagligt notat:
...

Bevæge sig omkring
Niveau: 2

Fagligt notat:
Har behov for nogen hjælp. Skal guides til at placere fødderne korrekt ved trappegang.

Hjemmeplejens dokumentation

